

# Comme une ritournelle

Une immersion drôle et émouvante dans la maladie d'Alzheimer



## Théâtre

Ecriture et mise en scène

Aurélien Jumelais

Monologues de  
Claudine FOUCAULT



Une pièce jouée par la compagnie 2ème sortie

www.compagnie2emesortie.fr  
Licence : 2-007304

Production et diffusion : En Mémoire d'Eux





En Mémoire est détentrice de la licence d'entrepreneur de spectacle n° 2-007304

Devenir partenaire



<https://enmemoiredeux.com/devenir-partenaire/>

33 rue de la Piardière  
44630 PLESSE

contact@enmemoiredeux.com

Tél. 06 70 60 33 71

## Organisation de manifestations culturelles et artistiques autour de la mémoire et du souvenir.

L'association *En Mémoire d'Eux* a été créée en 2012 avec l'idée de rendre accessibles les textes d'Allain LEPREST pour lui rendre hommage. [Sauf qu'à ce jour, je n'en ai pas encore eu l'occasion, mais je ne désespère pas !]

Depuis le 1<sup>er</sup> juillet 2021, l'association *En Mémoire d'Eux* est reconnue « **organisme d'intérêt général** ».

Nous avons commencé à organiser des hommages aux artistes disparus en commençant par BASHUNG, suivi de BARBARA, BRASSENS, PIAF, FERRAT, BREL et MOUSTAKI/REGGIANI.

En parallèle de ces manifestations grand public, nous organisons régulièrement des manifestations pour le public senior. Grâce aux

partenariats mis en place avec la commune de Plessé et l'association ORPAC de Châteaubrian, nous réunissons les EHPAD, Maisons de retraite, Foyers logements et club de seniors en un seul lieu en après-midi.

Ainsi, sont nés plusieurs spectacles comme, l'hommage à Bourvil, le temps des poètes, le patchwork de la chanson française, la chanson française à travers les générations, les chansonniers et bien d'autres...

L'association diversifie ses activités aux fil des années, toujours dans le but de partager des moments de bonheur : Animations à la ferme, concours de chanson française, festival de l'humour, production de spectacles musicaux et stand up....



Sylvie Bourget,  
présidente

& Linda Mandon, secrétaire bénévole

Vous souhaitez des renseignements,  
accueillir une représentation, mettre à disposition  
une salle. Contactez-moi.

LinkedIn



<https://www.linkedin.com/in/sylvie-bourget>

www.

enmemoiredeux

.com



# LA PIÈCE

## Synopsis



Touchée par la maladie d'Alzheimer, Jeanine perd peu à peu ses souvenirs. Mais dans les méandres de sa mémoire resurgit un terrible secret.

Dans ce texte nous découvrons toute la difficulté pour la famille d'accompagner un proche qui se perd, mais également les relations parfois difficiles entre patients et soignants.

Reconnue comme un véritable outil pédagogique dans l'approche et la compréhension de la maladie d'Alzheimer.



Agréée par le ministère de l'Éducation Nationale par le biais du Pass culture, la pièce est également présentée aux lycées professionnels et technologiques et aux MFR proposant les cursus « aide à la personne » et « sanitaire-vie sociale »



## La troupe

La troupe sillonne les routes de France afin de sensibiliser le plus grand nombre à la maladie.

« Comme une Ritournelle » est une troupe professionnelle composée de 9 comédiens, un régisseur son/lumières et 1 metteur en scène.

## Personnages

La malade : Mme Fortin  
Mari de Mme Fortin : Raymond  
Fils : Bruno  
Fille : Valérie  
Fille : Nathalie  
Petite Fille : Flora  
La voisine de chambre : Mme Rimet  
Docteur : Me Vallier  
Infirmière 1 : Christine  
Infirmière 2 : Soisick  
Michel



## Comédiens

Mme Fortin : Sylvie BOURGET

Flora : Charlotte BARRE ou Agathe PELIGRY

Soisick : Soisick DOCEUL ou Clémence ROY

Michel : Michel LASNE

Mme Rimet : Monique CAILLON

Raymond : Jean THOVEY

Bruno : Léo BOSSAVIT

Valérie + infirmière : Christine LOQUET

Nathalie + Docteur Vallier : Florence HERVY ou BESSARD ou Morgane DANIAD

## Régie technique

Jean-Marc Torrini



# L'AUTEUR

## Le mot de l'auteur



Aurélien  
**JUMELAIS**  
ARTS VIVANTS : AUTEUR, INTERPRÈTE, METTEUR EN SCÈNE

Avec des artistes pour parents, on peut dire qu'Aurélien Jumelais est tombé dans la marmite du spectacle dès son plus jeune âge. Il commence la pratique du théâtre à l'âge de 14 ans à Rennes.

Il débute sa carrière professionnelle en tant qu'humoriste pour le cabaret Côte-Sud (44). Ce qui l'amènera à créer son premier seul en scène, et sa compagnie de cabaret itinérant.

Mais au delà de son parcours de comédien et d'humoriste accompli, Aurélien Jumelais surprend et touche au cœur par ses écrits qu'il met en scène avec une volonté d'être au plus proche de la vie. Dans chacune de ses créations, c'est son hypersensibilité qui transpire avant tout.

Que ce soit sur de l'humour où d'autres sujets plus engagés, tel que la maladie d'Alzheimer dans sa pièce « comme une ritournelle », il est toujours en quête de résonance, et revendique une écriture populaire faisant écho à des situations du quotidien.

Au départ du projet, ce sont mes élèves de l'atelier de Cordemais qui me réclament un écrit plus profond que nos précédentes créations. Mais je ne saurais dire ce qui a motivé l'inspiration de traiter le sujet de la maladie d'Alzheimer.

Ma crainte, sur cette création, était de basculer dans le pathos. Je suis donc resté vigilant sur le juste milieu à trouver entre la pathologie et les rapports humains qui en découlent (les malades, les soignants, la famille). J'ai tenté de placer au sein de cette histoire d'amour, car il s'agit bien là d'une histoire d'amour, quelques pointes d'humour que la maladie offre comme maigre soutien à ceux qui soutiennent l'être qui se perd.



Durant toute l'écriture je me suis basé sur des souvenirs personnels mais aussi de témoignages de soignants, comme ma mère, auteur

*J'ai, de part mon métier, l'opportunité de retranscrire ce qui me percute et constater qu'émotionnellement je ne suis pas un cas isolé.*

de deux monologues, petits bijoux de sensibilité. J'ai pensé et voulu cette histoire au plus proche de la réalité, que ce soit au niveau de la dramaturgie comme des dialogues.

Cette pièce n'avait pas pour prétention d'éclairer qui que ce soit sur cette terrible maladie, je voulais simplement qu'elle soit au plus proche de la vie de ce qui nous touche de près ou de loin un jour ou l'autre. Il semble qu'elle ait trouvé son public ».

## AURÉLIEN JUMELAIS - AUTEUR, INTERPRÈTE, METTEUR EN SCÈNE

<https://www.compagniepotpourri.fr/spectacles>





# FICHE TECHNIQUE

## Besoins techniques

Important :  
les comédiens doivent  
pouvoir passer de jardin  
à cour et l'inverse  
sans être vus.

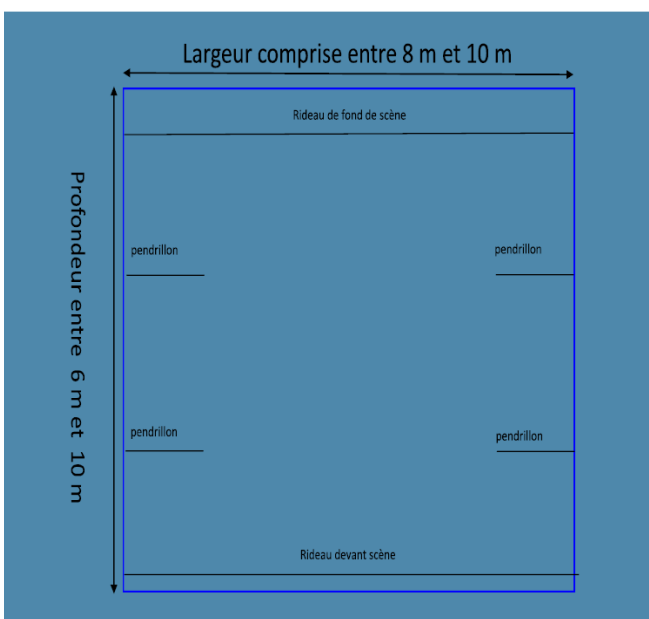
### SCENOGRAPHIE :

#### Le décor se compose

- d'un lit d'hôpital,
- d'un chevet,
- d'un petit secrétaire,
- de quelques paniers
- et d'un paravent.

#### Nous avons besoin

- d'une table d'environ 1,60 m de long par 0,80 m de large
- de six chaises présentables sur la scène plus quelques-unes en coulisses.



**La scène doit faire au minimum 8 mètres de large sur 6 de profondeur.**

Les équipements nécessaires :

- 4 pendrillons minimum pour accéder aux coulisses + dégagements nécessaires pour évacuation des décors
- 1 rideau de fond de scène.

#### Accueillants, notez que

la SACEM et la SACD,  
sont à la charge de l'organisateur.

## Besoins techniques

### LUMIERE

Ouverture de 6 m à 10 m maximum, profondeur de 6 à 8 m.

Une perche de fond de scène pour les contres, une pour le PAR en avant-scène côté jardin (le tout à une hauteur minimum d'environ 3,50 m) et une perche de face à environ 4 m du bord de scène.

Une cage de scène avec rideau de fond de scène, coulisses à jardin et cour et pendrillons à l'italienne, deux rues au minimum avec la possibilité de cacher à cour le lit d'hôpital.

*La salle doit pouvoir être mise au noir.*

En cas de scène surélevée, prévoir un escalier d'accès depuis le public.

Prévoir au minimum 14 lignes graduées de 2,2 kW. L'éclairage public doit être graduable.

Merci de nous fournir la possibilité d'accéder aux perches de la scène et de la face pour l'accroche et le réglage des projecteurs. Si vous n'en avez pas, merci de nous indiquer la hauteur sous perche et de nous le signaler.

### SON

Un système son adapté à la salle avec une console son et un retour sur scène. Nous fournissons l'ordinateur pour les envois sons avec une carte son (Sor4e en stéréo XLR ou jack 6,35 mm).

*Pour un débat éventuel après le spectacle, prévoir deux micros mains HF.*

Nous amenons notre console lumière (DMX 1 univers, possibilité 4). Prévoir un service de quatre heures à deux (le technicien de la tournée et le régisseur d'accueil) pour le montage du plan de feu.

**Si la représentation a lieu en début d'après-midi et qu'il n'y a pas de régisseur d'accueil, le montage se fera obligatoirement la veille.**

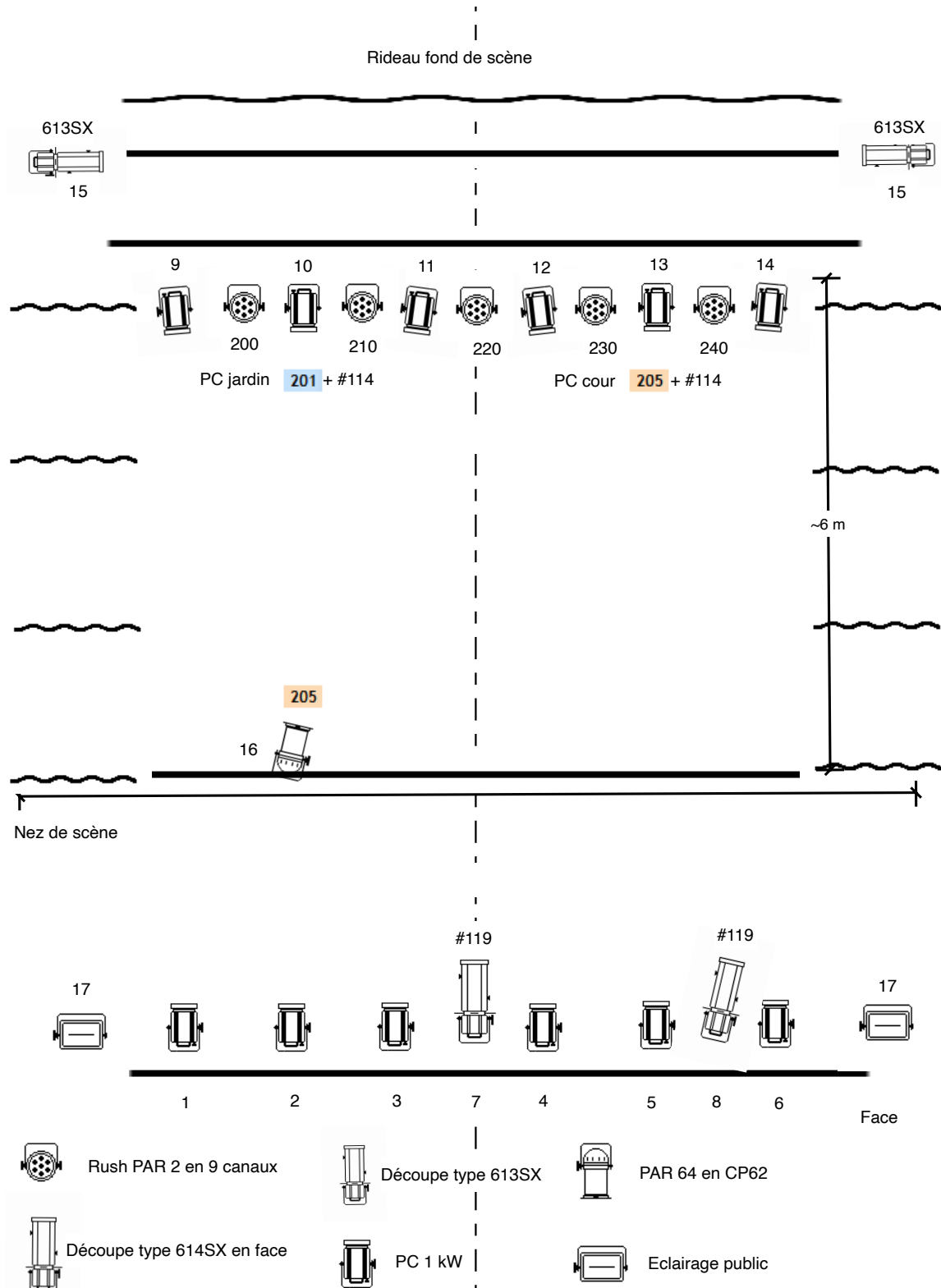
**Présence impérative d'une prise 32 A ou 63 A ou tout au moins des prises 220 volts minimum 4 n'étant pas sur la même ligne** sont nécessaires et accès au tableau électrique afin de réenclencher un disjoncteur en cas de besoin.

- 11 projecteurs type PC d'1 kW (contres et face)
- Gélamines 201 - 204 - 205
- 4 projecteurs leds Martin RUSH PAR 2 (contres sépia)
- 2 découpes Juliat 613 SX (couloir lumière)
- 4 PAR courts (2 pour le salon, 2 pour l'éclairage public si nécessaire)
- 1 découpe Juliat 614 SX avec iris (monologue)
- 1 gradateur 63 A avec son câble d'alimentation pouvant se brancher en 32 A type P17 ou domestique ou bornier (24 voies de 2,2 kW par voie)
- 1 console son
- 1 console lumière
- 1 structure triangulaire en alu permettant l'accroche des projecteurs en contre de 8 m
- 2 pieds pour la structure pouvant la monter à 5 mètres de hauteur
- 2 enceintes amplifiées de 400 W
- 2 pieds sono
- Câbles 220 volts, DMX, RJ45, XLR en tous genres en quantité nécessaire et suffisante pour alimenter tous les projecteurs et les enceintes



*Nous sommes équipés pour fournir tout ou partie du matériel manquant.*

# FICHE TECHNIQUE





# TOURNÉE



Déjà plus de 60 représentations dates programmées dans toute la France

## Programmez le spectacle !

**Comme une ritournelle**  
Une immersion drôle et émouvante dans la maladie d'Alzheimer

**Théâtre** Écriture et mise en scène  
Aurélien Jumelais

DATE	Lieu
votre logo	tarif
	info réservation

## AGENDA

Retrouvez toutes les dates programmées en 2026 et 2027 ici



<https://enmemoiredeux.com/comme-une-ri-tournelle/>

8

Comme une ritournelle - Dossier de présentation

## Pourquoi programmer Comme une ritournelle ?

Programmer Comme une ritournelle, c'est offrir au public une rencontre sensible et authentique, tout en s'appuyant sur un spectacle dont la qualité et la réception sont déjà établies. Une œuvre qui s'inscrit naturellement dans une saison comme un moment de respiration, de réflexion et de partage en gardant sa principale mission : sensibiliser le plus grand nombre aux problématiques liées à la maladie d'Alzheimer



Dans un paysage théâtral où la recherche de sens et la rencontre avec le public sont plus essentielles que jamais, certaines œuvres s'imposent avec évidence.

Comme une ritournelle fait partie de ces pièces qui, par leur simplicité apparente et leur profondeur sensible, trouvent naturellement leur place dans une saison.

Créée il y a neuf ans, la pièce a déjà rencontré son public à près de 60 reprises, confirmant une chose rare : sa capacité à toucher durablement des spectateurs d'horizons variés. Cette longévité témoigne d'un spectacle vivant, éprouvé, et capable de s'adapter à différents contextes de programmation.

l'association En Mémoire est détentrice de la licence d'entrepreneur de spectacle n° 2-007304

### Une œuvre accessible et exigeante

Comme une ritournelle propose une expérience théâtrale qui conjugue :

### une écriture sensible et contemporaine

une proximité forte avec le public

une thématique universelle qui résonne immédiatement (la maladie d'Alzheimer)

Sans jamais sacrifier l'exigence artistique, la pièce s'adresse aussi bien aux spectateurs fidèles qu'à ceux qui franchissent plus rarement les portes d'un théâtre — un atout précieux dans une logique d'élargissement des publics.

### Un spectacle déjà éprouvé sur le terrain

Programmer un spectacle, c'est aussi parier sur sa fiabilité.

Avec près de 60 représentations en neuf ans, Comme une ritournelle offre :

- une mise en scène rodée
- une équipe expérimentée
- une réception publique déjà validée

### Un potentiel de médiation et de rencontres

La pièce se prête particulièrement bien à :

- » des échanges avec le public, grâce aux associations venant en aide aux aidants
- » des actions pédagogiques auprès des jeunes apprenant dans les métiers du service à la personne

Elle peut ainsi devenir un véritable levier de dynamisation, en créant du lien entre la scène et le territoire.



# Ils en parlent



## Elles témoignent

**Cathia Lebeau , IDEC, responsable SSIAD et CRT Saumur :**

« Cette pièce parle de la maladie d'Alzheimer avec une élégance désarmante. Chaque scène devient un pas de côté. L'humour allège quand la gravité s'installe, et la gravité répond quand le rire s'invite. L'un ne chasse jamais l'autre, ils cohabitent sans s'entrechoquer. Pendant une heure trente, on se laisse emporter. On rit, parfois malgré soi. On retient une larme, puis on la laisse filer. On reconnaît des gestes, des silences, des fragments de vies que chacun a déjà croisés. On comprend mieux ce qui se joue derrière les portes, dans les regards, dans la fatigue et la tendresse des proches. La mise en scène trace un chemin clair et juste. Les acteurs portent chaque mot avec une précision qui touche. Les textes, d'une grande délicatesse, racontent ce que les familles vivent sans jamais sombrer dans le pathétique. Ils éclairent. Ils relient. Ils offrent un espace pour penser, ressentir, partager. Cette pièce est bien plus qu'un spectacle. C'est un outil pédagogique puissant, une invitation à voir autrement, à accompagner autrement. Elle laisse derrière elle une petite musique intérieure, une ritournelle douce-amère, qui continue de vibrer longtemps après que les lumières se sont éteintes. »

**Catherine Dervaux : «très bel hommage à la maladie d'Alzheimer.**

Chacun des acteurs interprète avec une authenticité émouvante et parfois drôle la maladie, l'accompagnement familial et médical, la relation entre malades et, entre soignants, le glissement vers l'oubli avec quelques réminiscences qui accompagnent le malade.

Très belle mise en scène, magnifiques monologues. Bravo à vous tous.

*La Ritournelle mérite d'être jouée aux 4 coins de France !*



**Céline URVOY-CHAUVIN, déléguée gérontologie IDE, service solidarité, Conseil départemental, délégation de Châteaubriant**

« Je vous remercie pour l'invitation à cette pièce de théâtre que j'ai beaucoup apprécié et recommande vivement. Elle représente et dit beaucoup sur les symptômes des maladies neuro cognitives, le ressenti de la personne notamment au travers les monologues, la scène aux personnages masqués, la place et ressenti des aidants, la souffrance intime.. Soignante de formation, j'ai trouvé très intéressant que les étudiants AS et IDE aient eu accès au spectacle, c'est l'occasion de prendre de la hauteur sur la prise en charge soignante et les répercussions associées. Un travail remarquable, bravo à vous ! »

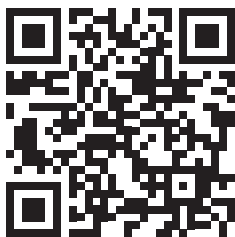
**Caroline DEROCHE, cadre supérieur de santé/Directrice IFSI IFAS Châteaubriant**

« Un grand bravo à toute la groupe pour cette représentation et les messages qui sont passés autour de cette pathologie. J'ai pu aller rencontrer quelques acteurs l'auteur de la pièce pour les féliciter. Les étudiants avec qui j'ai pu échanger





+  
de  
témoignages



étaient ravis, ils m'ont dit «c'était super», certains partaient avec un a priori négatif en disant qu'il n'aime pas le théâtre et ils ont changé leur point de vue... Nous avons retrouvé toutes les facettes de la maladie: les symptômes, le ressenti de la famille, la souffrance et la détresse parfois, les attitudes des soignants qui favorisent ou non l'adhésion au soin... Les textes, la mise en scène, la musique, le décor, le jeu des acteurs, les émotions ...Tout est au top!!! Encore bravo à tous. Je ne peux que vous renouveler mes sincères remerciements pour nous avoir permis d'accéder à ce spectacle. Nous évaluerons plus finement ce qu'en ont pensé les étudiants et je vous renverrai leur évaluation.

#### **Justine Delahaye : «je suis étudiante Infirmière en deuxième année.**

J'ai assisté à votre pièce de théâtre ce jeudi 27 novembre. Je voudrais tout d'abord vous féliciter vous et votre équipe pour cette belle pièce. Les points forts, selon moi sont la réalité de la pièce, les musiques françaises connues de tous et très émouvantes et le jeu des comédiens Deux questions me sont survenues après la pièce. - Combien de temps vous faut-il afin de connaître vos textes et que toute la scénographie soit prête ? - avez vous travaillé dans le milieu du soin pour connaître les différents caractères ou est-ce seulement l'histoire du Monsieur. Je trouve cela très intéressant de regarder ce genre de spectacles dans notre cursus scolaire, d'autant plus que les scènes étaient très parlantes

#### **Lydie JAMPOLSKY**

*Je recommande vivement ce spectacle à tous ceux qui s'intéressent aux personnes atteintes de troubles cognitifs.*

Cette pièce de théâtre aborde ce sujet avec justesse et concision. Rien n'est exagéré. Tout est vrai. Les mots, les attitudes des acteurs et les chansons qui accompagnent sont pertinentes et très appropriées. La perte d'autonomie n'est pas abordée sous un angle «pathos» mais sous un regard d'humanité. Selon moi, cette pièce aborde aussi d'autres sujets tout aussi importants tel que le rôle des aidants, la place des souvenirs, l'histoire familiale, les secrets de famille, l'attitude des professionnels. Un spectacle à voir et à revoir. Bravo et un grand merci à la troupe»



#### **Pascaline Tesson (Monitrice ADVF - MFR Des Achards)**

« j'ai pu assister à votre représentation théâtrale du mardi 23 septembre Aux Achards avec mes apprenantes ADVF (Assistante De Vie aux Familles). Cette pièce m'a énormément touchée, tant sur le plan personnel que professionnel. Ayant travaillé auparavant dans les soins et ayant pu accompagner des personnes malades d'Alzheimer, j'ai pu revivre certaines scènes au travers de votre pièce. Les apprenantes ont pu s'inspirer d'un accompagnement plus bienveillant, à l'écoute des malades mais également de leur entourage. Les textes sont touchants, inspirants et tellement réalistes. Vous incarnez parfaitement les personnages. Les musiques sont extrêmement bien choisies. C'est pour toutes ces raisons que nous tenions à vous remercier, mes apprenantes et moi-même pour la qualité de votre représentation et les émotions que nous avons pu vivre lors de ce moment. Je vous souhaite une belle continuation à tous.

### Avec leur pièce, ils veulent toucher un large public

**Mesquer** – Du théâtre pour une immersion drôle et émouvante dans la maladie d'Alzheimer, lors d'une représentation unique, mardi, devant des résidents d'Ehpad et des élèves d'un lycée pro.

La salle de spectacle de l'Arthymès accueillera, mardi prochain, une représentation unique à Mesquer de la pièce de théâtre *Comme une ritournelle* dont le sujet traite de la maladie d'Alzheimer.

Cette pièce, interprétée par la troupe Compagnie 2<sup>e</sup> sortie, sera proposée à un public intergénérationnel, qui réunira des résidents des Ehpad de La Baule, Fégréac et d'Herbignac, et 90 élèves de la section Sapat (service aide à la personne) du lycée privé professionnel de Kerguenec, de Saint-Molf. Cette représentation sera également ouverte au grand public amateur de théâtre et sensible au sujet de la maladie d'Alzheimer.

La troupe Compagnie 2<sup>e</sup> sortie est une troupe semi-professionnelle composée de sept comédiens professionnels et de quatre comédiens amateurs confirmés, d'un régisseur sons et lumières. La mise en scène est d'Aurélien Jumelais et les monologues sont signés Claudine Foucault.

Le spectacle est une initiative de



La troupe de la Compagnie 2<sup>e</sup> sortie qui jouera la pièce « Comme une ritournelle », à l'Arthymès. PHOTO : REM VALAIS PRODUCTION

l'association En Mémoire d'eux basée à Plessé et qui a pour but de produire des spectacles spécifiques pour les seniors de musique, théâtre, etc. L'association loi 1901, créée en 2012 et reconnue d'utilité publique, est présidée par Sylvie Bourgette.

La pièce *Comme une ritournelle* a

été créée dans le cadre d'un atelier théâtre d'adultes de l'Association culturelle et de loisirs de Cordemais (ACLCL) en 2017 et connu un énorme succès lors de sa première avec une *standing-ovation*.

#### Un outil pédagogique

L'œuvre est depuis reconnue comme

un véritable outil pédagogique dans l'approche de la maladie d'Alzheimer et est fréquemment présentée dans des établissements de formations professionnelles et dans les Maisons familiales rurales (MFR) proposant des cursus aide à la personne.

L'histoire est celle de Jeanine qui, touchée par la maladie d'Alzheimer, perd peu à peu ses souvenirs ; mais dans les méandres de sa mémoire resurgit un terrible secret. Les spectateurs découvriront toute la difficulté pour la famille d'accompagner un proche qui se perd, mais également les relations parfois difficiles entre patients et soignants.

À la fin de la représentation, un temps d'échange sera proposé et animé par le Clic de Guérande et l'association AIFa Répît.

**Mardi 21 janvier**, à 14 h 30, salle l'Arthymès, à l'espace de la Vigne, Mesquer. Entrée 10 €. Contact : contact@enmemoiredeux.com, tél. 06 70 60 33 71.



Cette association lance une cagnotte pour jouer au festival off d'Avignon



Pour célébrer les 10 ans de "comme une ritournelle", nous visons le festival Off d'Avignon

Toute la revue de presse



<https://enmemoiredeux.com/dans-la-presse/>



## MÉCÉNAT - PARTENARIATS

Merci pour leur soutien



Nous remercions toutes les collectivités, les associations les entreprises locales, les artisans, les commerçants qui ont soutenu une ou plusieurs représentations soit par la mise à disposition de salles, par la gestion des temps d'échanges ou tut simplement par un apport financier. Un merci particulier à la conférence des financeors du 44 et à la société APIS PMR qui soutiennent la pièce depuis des années.



Association  
reconnue  
d'intérêt  
général



Étant reconnus d'intérêt général, nous délivrons des reçus CERFA pour défiscalisations

Devenir partenaire

<https://enmemoiredeux.com/devenir-partenaire/>



On a aimé

Ouest-France  
Edition d'Ancenis - 19-01-2024

Une valise bien être pour les aidants



PHOTO : OUEST-FRANCE

les bénéfices ont été reversés à notre association (...) pour des ateliers à destination des seniors

L'association productrice *En Mémoire d'Eux* est association Loi 1901 à but non lucratif, les bénéfices des représentations sont ainsi reversés à une association d'aidants locale ou à France Alzheimer du Département accueillant et aux associations d'aidants.

13

Comme une ritournelle - Dossier de présentation